

6014



MODEL NO	F1 (N)	Vn (dm <sup>3</sup> )	STROK	AĞIRLIK (WEIGHT)(gr)	BAR
6014 - 25R	170	0,15	27	500	6
6014 - 25L	170	0,15	27	500	6
6014 - 32R	270	0,28	30	700	6
6014 - 32L	270	0,28	30	700	6
6014 - 40R	450	0,47	30	800	6
6014 - 40L	450	0,47	30	800	6
6014 - 50R	700	0,78	32	920	6
6014 - 50L	700	0,78	32	920	6

F1 : BASKI KUVVETİ ( EXERTING FORCE )

Vn, 6 BAR BASINÇTA ÇİFT HAREKET İÇİN HAVA TÜKETİM MİKTARIDIR (Vn, AIR CONSUMPTION PER DOUBLE STROKE IN dm<sup>3</sup> AT 6 BAR)

**Not: Filtrelenmiş ve yağlanmış hava kullanılmalıdır.**  
Note: Operate only with filtered and lubricated air.



**DÖNER TİP PNÖMATİK BAĞLANTI ELEMANI - FLANŞ BAĞLANTILI GÖVDE**

- Silindir çift etkilidir.
- Gövde mukavemetli alüminyumdan üretilmiştir. Korozyon direnci için eloksal kaplama yapılmıştır.
- Piston mili yüksek aşınma ve korozyon direnci için sert krom kaplama yapılmış ve parlatılmıştır.

Aksesuarlar : ( fiyata dahil değildir )

- 1-) Sıkma kolu ( 6010-1 )
- 2-) Bağlantı somunu ( 6010-3 )
- 3-) Bağlantı flanşı ( 6010-4 )
- 4-) Baskı ucu ( 911,912,913,914,915,916 )

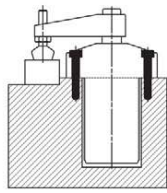
**PNEUMATIC SWING CLAMP - BODY WITH FLANGE CONNECTION**

- Cylinder is double acting
- The body is made of strength aluminum. Anodised for Corrosion resistance.
- The piston rod is hard chrome plated and shapely polished for to high wear resistance and corrosion resistance.

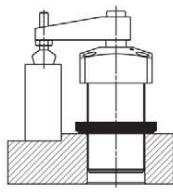
Accessories : (not included in the price)

- 1-) Squeezing arm ( 6010-1 )
- 2-) Connection nut ( 6010-3 )
- 3-) Connection flange ( 6010-4 )
- 4-) Squeeze part ( 911,912,913,914,915,916 )

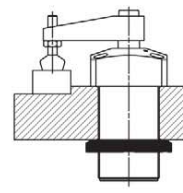
**Montaj seçenekleri**  
Mounting options



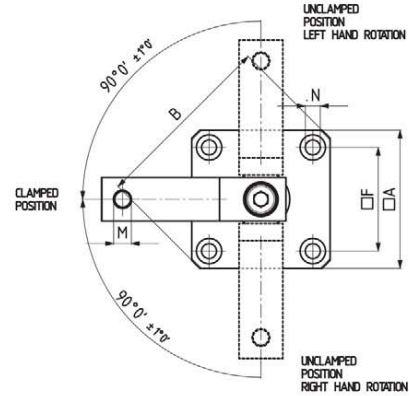
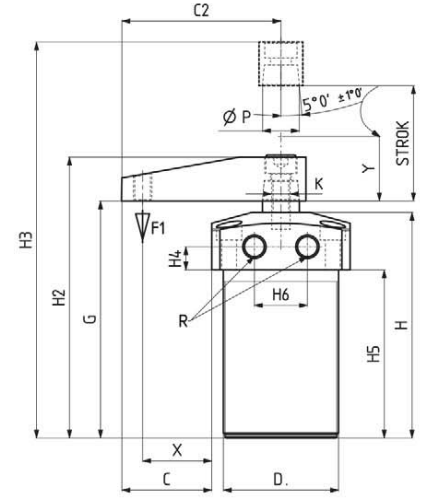
1-Flanş sayesinde imbus civata ( DIN 912 ) ile yukarıdan montaj.  
1- Mounting from above with imbus bolt through the flange



2- Gövdeyi klavuz çekilmiş bir delik içine vidalama ve bağlantı somunu ile sıkarak montaj.  
2- By screwing the body into a tapped hole and mounting with connection nut.



3- Gövde düz bir delik içine yerleştirilerek, bağlantı somunları ile aşağıdan ve yukarıdan sıkarak montaj.  
3- By inserting the body into a plain hole and Mounting with connection nuts, from above and from below.



MODEL NO	A	B	C	C2	D	F	G	H	H2	H3	H4	H5	H6	K	M	ØN	P	R	X	Y	PISTON Ø
6014 - 25R	50	66	31	56	M 40 x 1,5	37	92	87	108	135	11,5	62	21	M8	M6	5,5	14	M5	25	12	25
6014 - 25L	50	66	31	56	M 40 x 1,5	37	92	87	108	135	11,5	62	21	M8	M6	5,5	14	M5	25	12	25
6014 - 32R	60	80	39	69	M 50 x 1,5	45	103	100	122	152	10	73	23	M8	M8	6,5	16	G1/8	30	12	32
6014 - 32L	60	80	39	69	M 50 x 1,5	45	103	100	122	152	10	73	23	M8	M8	6,5	16	G1/8	30	12	32
6014 - 40R	65	85	46,5	79	M 55 x 1,5	50	103	100	122	152	10	73	26	M8	M8	6,5	16	G1/8	37,5	12	40
6014 - 40L	65	85	46,5	79	M 55 x 1,5	50	103	100	122	152	10	73	26	M8	M8	6,5	16	G1/8	37,5	12	40
6014 - 50R	75	100	52,5	90	M 65 x 1,5	58	110	107	136	168	10,5	80	32	M10	M12	8,5	20	G1/8	42,5	15	50
6014 - 50L	75	100	52,5	90	M 65 x 1,5	58	110	107	136	168	10,5	80	32	M10	M12	8,5	20	G1/8	42,5	15	50

**Not: Döner Tip Bağlantı Elemanları, sadece "Y" stroğu sırasında sıkma yapabilir.**  
Note: Swing clamps can squeezing only during the "Y" stroke.