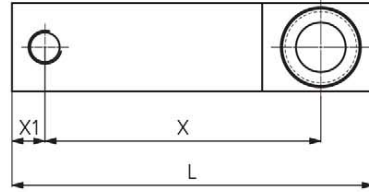
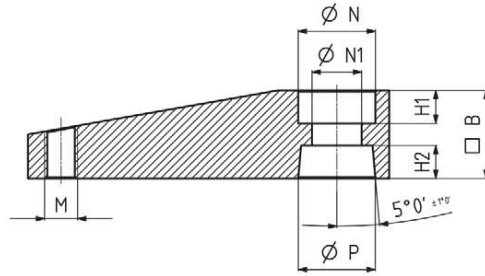
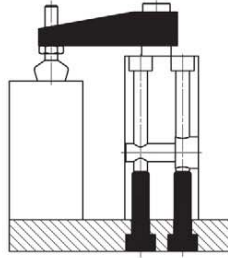




**Sıkma Kolu**  
Squeezing Arm

**Montaj seçenekleri**  
Mounting options.



**NOT:**

- Çelikten üretilmiştir, korozyon direnci için eloksallı kaplama yapılmıştır.

Aksesuarlar : ( fiyata dahil değildir )

1-) Sıkma vidası ( 911,912,913,914,915,916 )

Sıkma kolunun montajı :

- 1-) Sıkma kolunu yaylı rondela ve civata ile piston milini üzerine tutturun.
- 2-) Sıkma kolunu çevirerek pozisyonunu ayarlayın.
- 3-) Anahtar ile sıkma kolunu tutup, civatayı sabitleyin.

Sıkma kolunun sökülmesi :

- 1-) Anahtar ile sıkma kolunu tutarak civatayı çözün.
- 2-) Aşağıdaki resimde görüldüğü şekilde, plastik çekiç ile alttan yukarı doğru hafifçe vurarak sıkma kolunu piston milinden ayırın.

**Dikkat:** Aşağıdaki resimde olduğu gibi, kesinlikle yandan darbe uygulanmamalıdır.

**NOTE:**

- Made of steel. Anodised for Corrosion resistance.

Accessories : (not included in the price)

3-) Squeezing screw ( 911,912,913,914,915,916 )

Mounting of squeezing arm:

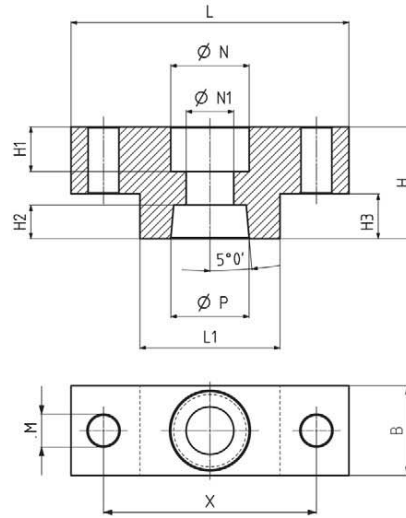
- 1-) Set up squeezing arm with spring washer and bolt on the piston rod.
- 2-) Turn squeezing arm into position.
- 3-) Hold clamping arm fixed with wrench and tighten bolt.

Squeezing arm removal:

- 1-) Hold clamping arm fixed with wrench and loosen bolt.
- 2-) As in the following picture, With light blows from below (plastic hammer), separate squeezing arm from the piston rod.

Caution!: As in the following picture, Definitely, from side blow should not be applied.

MODEL NO	B	H1	H2	L	M	ØN	ØN1	ØP	X	X1
6010-1-25	16	6	6,5	66	M6	14,5	9	14	50	6
6010-1-32	20	7	9	80	M8	14,5	9	16	60	9
6010-1-40	20	7	9	90	M8	14,5	9	16	70	9
6010-1-50	25,5	9	10	105	M12	17	11	20	80	10



**Sıkma Kolu Adaptörü**  
Squeezing Arm Adapter

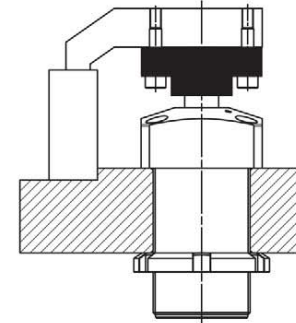
**NOT:**

- Çelikten üretilmiştir, korozyon direnci için eloksallı kaplama yapılmıştır.  
- Özel yapıdaki sıkma kollarının montajı için kullanılır.

**NOTE:**

- Made of steel. Anodised for Corrosion resistance.  
- Used for mounting of special construction squeezing arm.

**Montaj seçenekleri**  
Mounting options.



1-) Tek bir sıkıştırma kolu ve piston milini arasında bağlantı elemanı olarak montaj.

1-) Mounting as a connection element between an individual squeezing arm and the piston rod.

MODEL NO	B	H	H1	H2	H3	L	L1	M	ØN	ØN1	ØP	X
6010-2-25	16	20	8	6,5	8	50	25	5,5	14,5	8,5	14	38
6010-2-32-40	19	25	11	9	10	60	30	7	14,5	8,5	16	45
6010-2-50	25	30	14	10	12	65	30	9	18,5	10,5	20	48

Dimensions and technical data are subject to change without notice.

-www.kukamet.com.tr-

75