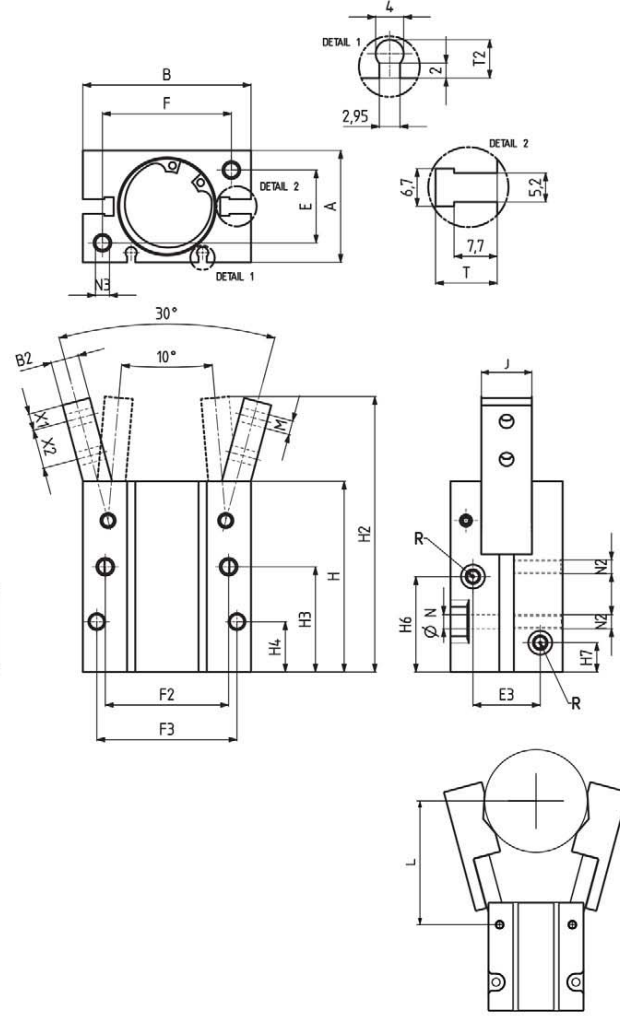


6021

MODEL NO	PİSTON Ø	Teorik Moment (Theorem Moment) (M)		Max. Tutma Uzaklığı (Max. Length of Gripping) (L)	Sıkma Kuvveti (Holding Force) (F)	Sıkma Kuvveti (N) (Clamping Force) (N) 5 bar / for 5 bar		Çene Açısı (Jaw Angle)	Çalışma Basınç Aralığı (Operation Pressure Range)	Max. Frekans (Max. Frequency)	Ağırlık (Weight) (gr)
		kapalı (closed)	açık (open)			kapalı (closed)	açık (open)				
6021 - 16	16	9 x P	12 x P	4	F = M / L x 0,85	13	17	-10° ~ 30°	1,5 - 7 bar	180 cycles/min	103
6021 - 20	20	17 x P	23 x P	6		16	22				193
6021 - 25	25	34 x P	44 x P	7		28	37				327
6021 - 32	32	61 x P	81 x P	8,5		42	56				525

L : Tutma Uzaklığı / Length of Gripping (cm) M : Teorik Moment / Theorem Moment (N.cm)
F : Sıkma Kuvveti / Holding Force (N) P : Uygulama Basıncı / Operation Pressure (bar)



PNÖMATİK TUTUCU - AÇILI HAREKET (V)

- Silindir çift etkili ve manyettiktir.
- Gövde mukavemetli alüminyumdan üretilmiştir.
- Tutucu çeneler çelikten üretilmiş ve sertleştirilmiştir.
- Piston konumunu izlemek için, gövde üzerinde "T" tip ve "C" tip sensörlere uygun kanallar mevcuttur.

PNEUMATIC GRIPPER - ANGLED MOTION (V)

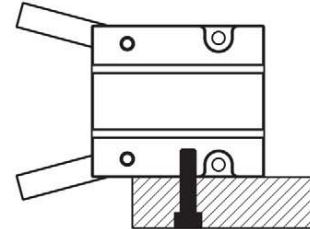
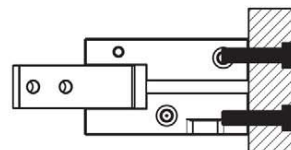
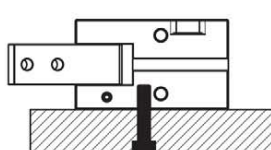
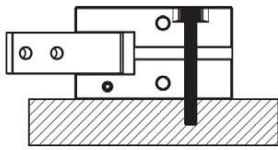
- Cylinder is double acting and magnetic.
- The body is made of strength aluminum.
- The gripper jaws made of steel and hardened.
- There are slots on the body, according to T type and C type sensors, for monitoring the position of piston.monitoring the position of piston.

Montaj seçenekleri

* Pnömatik tutucu ergonomik tasarımı sayesinde 4 farklı şekilde montaj yapılabilir.

Mounting options

* Pneumatic gripper can be mounted 4 different way through to ergonomic design.



MODEL NO	A	B	B2	E	E2	E3	F	F2	F3	H	H2	H3	H4	H5	H6	H7	J	M	N	N2	N3	R	T	T2	X1	X2
6021 - 16	22	34	6	14	14	10,5	26	24	28	43,5	61	25,5	13	18	23,5	7	9	M3	3,3	M4	M4	M5	7	4,3	3	8
6021 - 20	26	45	7	16	16	15	35	30	36	55	77	29	13	19	26,5	8	12	M4	4,2	M5	M5	M5	10	4,3	4	10
6021 - 25	32	52	9	20	20	18	40	36	36	58	84	28,5	15	21,5	29	8	14	M5	5	M6	M6	M5	11	4,3	5	12
6021 - 32	40	60	10	26	26	24	46	44	50	68	98	37,5	18	30	34	10,5	18	M6	5	M6	M6	M5	11	5,5	6	14