



**DELTA**

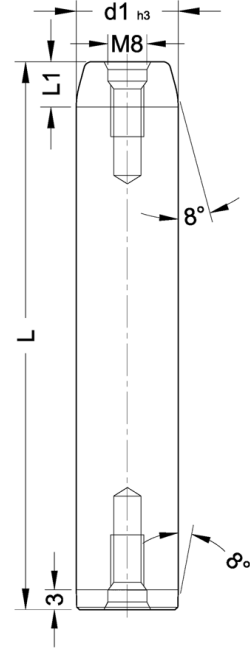
## D14

Kolon / Guide Pillar

Malzeme - Material : Asil Çelik 1.1213 (Cf 53)  
Sertlik - Hardness : 62± 2 HRC  
Isıl İşlem - Heat Treatment : İndüksiyon (Induction)  
≈DIN 9825 / ≈ISO 9182-2



Sipariş Kodu	d1	Sipariş Kodu	d1	L	L1
D14_15090	15	D14_16090	16	90	4
100		100		100	
112		112		112	
125		125		125	
140		140		140	
160		160		160	
180		180		180	
200		200		200	
224		224		224	
D14_19100	19	D14_20100	20	100	4
112		112		112	
125		125		125	
140		140		140	
160		160		160	
180		180		180	
200		200		200	
224		224		224	
250		250		250	
D14_24100	24	D14_25100	25	100	6
112		112		112	
125		125		125	
140		140		140	
160		160		160	
180		180		180	
200		200		200	
224		224		224	
250		250		250	
280		280		280	
D14_30125	30	D14_32125	32	125	6
140		140		140	
160		160		160	
180		180		180	
200		200		200	
224		224		224	
250		250		250	
280		280		280	
315		315		315	
D14_38160	38	D14_40160	40	160	6
180		180		180	
200		200		200	
224		224		224	
250		250		250	



**Not: Bu ürünler stok tutulmamaktadır. Fiyat ve termin için bayimiz ile irtibata geçiniz.**

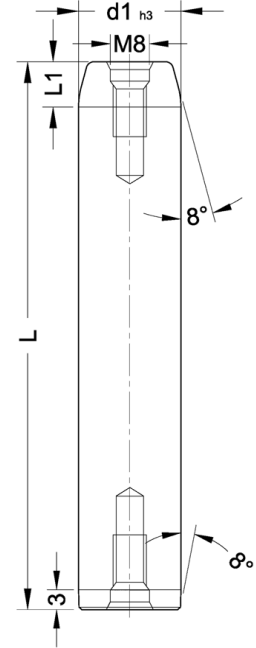
## D14

Kolon / Guide Pillar

Malzeme - Material : Asil Çelik 1.1213 (Cf 53)  
Sertlik - Hardness : 62± 2 HRC  
Isıl İşlem - Heat Treatment : İndüksiyon (Induction)  
≈DIN 9825 / ≈ISO 9182-2



Sipariş Kodu	d1	Sipariş Kodu	d1	L	L1
D14_38280	38	D14_40280	40	280	6
315		315		315	
355		355		355	
400		400		400	
D14_48180	48	D14_50180	50	180	8
200		200		200	
224		224		224	
250		250		250	
280		280		280	
315		315		315	
355		355		355	
400		400		400	
450		450		450	
D14_60250	60	D14_63250	63	250	8
280		280		280	
315		315		315	
355		355		355	
400		400		400	
450		450		450	
500		500		500	
		D14_80280	80	280	8
		315		315	
		355		355	
		400		400	
		450		450	
		500		500	



**Not: Bu ürünler stok tutulmamaktadır. Fiyat ve termin için bayimiz ile irtibata geçiniz.**