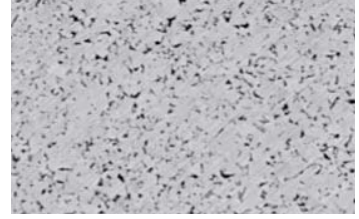


## Kaplamasız Karbür Kaliteleri

Titanyumun tornalama uygulaması için kaplamasız karbür kaliteler

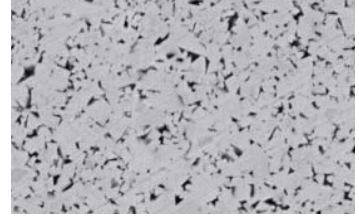
## H01

- Ultra ince alt katman kullanımıyla artırılmış aşınma ve talaşlanma direnci
- VP talaş kırıcının keskin kesici kenarı ve özel yüzey uygulaması kullanımıyla geliştirilmiş kaynak direnci ve talaşlanma direnci
- Yüksek hızlarda Titanyum alaşımın finişinde mükemmel ürün ömrü

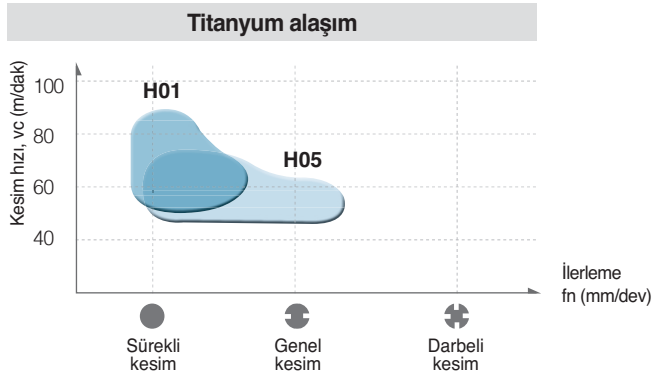


## H05

- Çeşitli kesim koşullarında Titanyum alaşım işlemek için 1. tavsiye edilen kalite
- VP talaş kırıcının keskin kesici kenarı ve özel yüzey uygulaması kullanımıyla geliştirilmiş kaynak direnci ve talaşlanma direnci
- Titanyum alaşım ve orta kesim için ideal



## Kalite Sıralaması



## Kaplamasız karbür kalitelerin seçim sistemi

| İş parçası | Tavsiye edilen Kalite  | Tavsiye edilen kesim hızı (m/dak) | ISO | Uygulama aralığı |
|------------|------------------------|-----------------------------------|-----|------------------|
| P          | Çelik                  | ST10                              | P10 | ← ST10           |
|            |                        | ST20                              | P20 | ← ST20           |
|            |                        | ST30A                             | P30 | ← ST30A          |
| M          | Paslanmaz çelik        | U20                               | M25 | ← U20            |
| K          | Döküm demir            | H01                               | K01 | ← H01            |
|            |                        | H05                               | K10 | ← H05            |
|            |                        | G10                               | K20 | ← G10            |
| N          | Alüminyum alaşım       | H01                               | N10 | ← H01            |
|            | Bakır alaşım           | H05                               | N20 | ← H05            |
| S          | Titanyum alaşım        | H01                               | S01 | ← H01            |
|            |                        | H05                               | S10 | ← H05            |
| H          | Yüksek sertlikte çelik | H01                               | H10 | ← H01            |

## Esas bileşim ve uygulama aralığı

| İş parçası | Bileşim       | Özellikler  | İş parçası   |
|------------|---------------|---|--|
| P          | WC-TiC-TaC-Co | Isı direnci, mükemmel plastik deformasyon direnci | Karbon çelik, alaşımlı çelik, paslanmaz çelik              |
| M          | WC-TiC-TaC-Co | Güçlü istikrarlı ısı direnci                      | Karbon çelik, alaşımlı çelik, paslanmaz çelik, döküm çelik |
| K          | WC-Co         | Daha güçlü ve üstün aşınma direnci                | Döküm demir, Demir dışı metal, Plastik, vs.                |
| S          | WC-Co         | Mükemmel aşınma ve talaşlanma direnci             | Titanyum alaşım  |