

B Save Turn için Teknik Bilgi

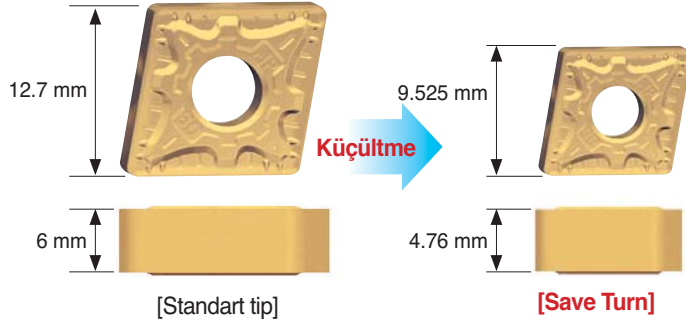
Güçlü kesme kabiliyetine sahip ekonomik küçük kesici uç

Save Turn (Kazançlı Tornalama)

- Ø100'den küçük çapları işlemek için özellikle tavsiye edilen tornalama uçları
- 3.0 mm'den küçük pasoda, standart ölçüdeki uçlarla aynı performansı gösteren küçük ancak güçlü ve ekonomik kesici uç

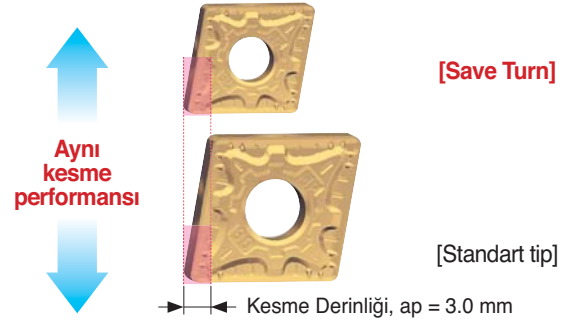
Özellikler

Uç Boyutlarının Karşılaştırılması



- Standart boy uçla aynı performansı gösteren en uygun ölçüler

Kesme Performansının Karşılaştırılması

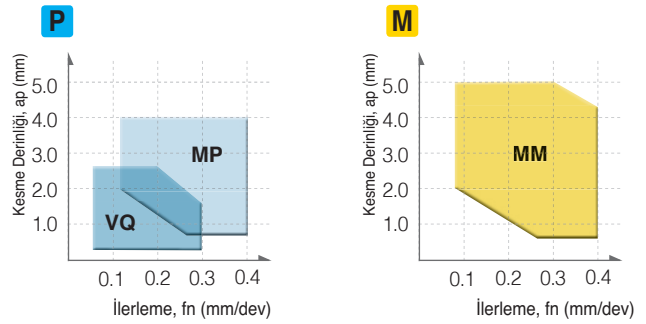


- 3.0 mm altındaki kesme derinliğinde, standart uçla aynı performans

Talaş Kırıcı Özellikleri

Kesici uç	Kesme Kenarı	Özellikler
VQ		<ul style="list-style-type: none"> • Çeliğin finiş işlenmesi • Etkin talaş kırma ve düşük kesme direnci • Düşük pasoda mümkün olan çeşitli uygulamalar • Önerilen kesme derinliği: 0.5~2.5 mm
MP		<ul style="list-style-type: none"> • Çeliğin orta kesimi • Orta kesimden finişe, gelişmiş talaş kontrolü için 4 nokta • Yüksek pasoda, istikrarlı talaş tahliyesi • Yüksek ilerlemede düşük kesme yükü sayesinde istikrarlı takım ömrü • Önerilen kesme derinliği: 0.5~4.0 mm
MM		<ul style="list-style-type: none"> • Paslanmaz çeliğin orta kesimi • Isı sonucu oluşan plastik deformasyonu sınırlar • Dengeli kesme performansı ve tokluk sayesinde istikrarlı takım ömrü • Yüksek hızlarda ve ilerlemelerde istikrarlı talaş kontrolü • Önerilen kesme derinliği: 0.5~5.0 mm

Talaş Kırıcı Uygulama Aralığı



VQ : Kesme Derinliği, ap = 0.5~2.5 mm / İlerleme, fn = 0.05~0.30 mm/dev

MP : Kesme Derinliği, ap = 0.5~4.0 mm / İlerleme, fn = 0.15~0.40 mm/dev

MM : Kesme Derinliği, ap = 0.5~5.0 mm / İlerleme, fn = 0.10~0.40 mm/dev

Uygulama Örneği (NC3220)

Alaşımlı Çelik (SCM440)

- Kesme Koşulu
vc (m/dak) = 250, fn (mm/dev) = 0.25
ap (mm) = 2.0~3.0, Sürekli kesim, Islak
- Kesme Sonucu



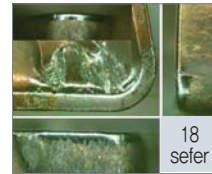
CNMG090408-HM
SAVE TURN



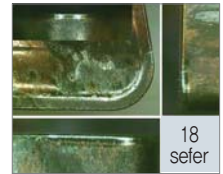
CNMG120408-HM
Standart tip

Alaşımlı Çelik (SCM440)

- Kesme Koşulu
vc (m/dak) = 250, fn (mm/dev) = 0.25
ap (mm) = 2.0~3.0, Darbeli kesim, Islak
- Kesme Sonucu



CNMG090408-HM
SAVE TURN



CNMG120408-HM
Standart tip

