

C Çok Fonksiyonlu Takım Seri için Teknik Bilgi

Alın Kanal Açma Takımları






Yüzeysel Kanal Açma

- Çift yüzeyli kesme kenarından faydalanılan ekonomik takımlar
- Çeşitli alın kanal açma uygulamaları için yeni tasarım talaş kırıcı formlar talaş kontrolüne yardım eder
- Korloy'un alın kanal açma takımları size daha çok seçenek ve fayda sağlayan değişik kater listesi sunar

MFMN300	MGMN400	Yatay MGFHR	Dikey MGFVR
			
Kesme Genişliği 3mm	Kesme Genişliği 4mm	İşleme çapı Ø24~200mm	İşleme çapı Ø24~60mm
KGMN300~600		Yatay KGFHR	Dikey KGFVR
			
Kesme Genişliği 3~6mm		İşleme çapı Ø34~220mm	İşleme çapı Ø44~200mm

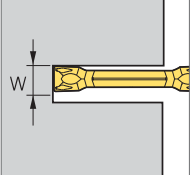
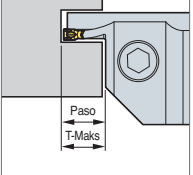
Derin Kanal Açma

- Bu takımlar tek kesme kenarlı derin kanal açma için uygundur (Tmaks 25mm)
- Çeşitli talaş kırıcı formlar operatöre işleme esnasında geniş çalışma aralığı sağlar
- Çeşitli katerler ile geniş uygulama alanı sağlar

FGD	FGM	FMM	Horizontal FGHH	Vertical FGVH
				
Derin alın kanal açma (G sınıfı)	Geniş alın kanal tornalama (G sınıfı)	Geniş alın kanal tornalama (M sınıfı)	İşleme çapı Ø25~140mm	İşleme çapı Ø25~140mm

Kater Seçim Sistemi

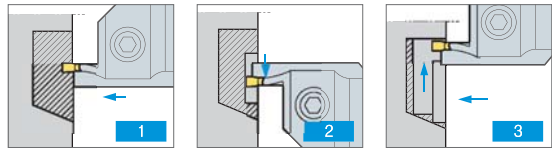
- Doğru kateri ve kesici ucu seçmek için aşağıda verilen 3 adımı uygulayınız

	Kesici Uç ve Kater Kesme genişliği ve iş parçası şekline göre, operasyonunuza en uygun kesici ucu ve kateri seçin		Takım Tmaks İstenilen kesim derinliğini karşılayan en kısa mesafeli kateri seçin		İşleme çapı Uygulamada istenilen kanal açma çapına bağlı olarak en geniş şaftı seçiniz
---	---	---	--	---	--

Not: Tırlamayı en aza indirmek için Tmaks değerine göre en kısa takım kullanın

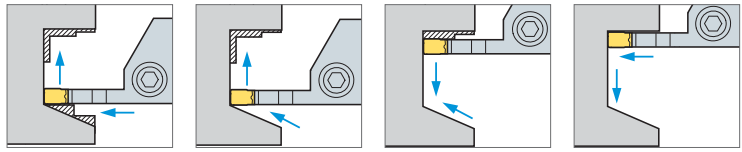
Alın Kanal Açma Optimizasyonu

Kaba: Alın kanal operasyonlarında kesme hızını normal alın tornalama operasyonlarının %40 altında kullanın



- Başlangıç çapında kanal açma
- Merkezden dışa doğru alın tornalama
- Merkeze doğru alın tornalama

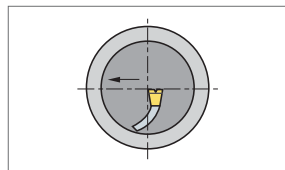
Finiş: Alın kanal operasyonlarında kesme hızını normal alın tornalama operasyonlarının %40 altında kullanın



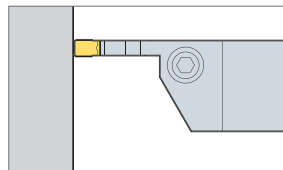
- Son pasoda ve merkezden dışa alın tornalamak için başlangıç çapında kanal açma
- Dipte son boyuta getirmek için radyüs operasyonu
- Merkeze doğru alın tornalama
- İstedğiniz boyutta doğru kanal açma

Alın Kanal Açma Uyarısı

- İşlemeden önce, katerin pozisyonunu ayarlayın ve kontrol edin



- İş parçası merkezinde kesme kenarı yüksekliği kontrol edin
- Merkeze doğru İşleme Yapım ve çapakları kontrol edin



- Daha iyi bir yüzey pürüzlülüğü için kesici ucu merkez çizgisine dik olarak ayarlayın