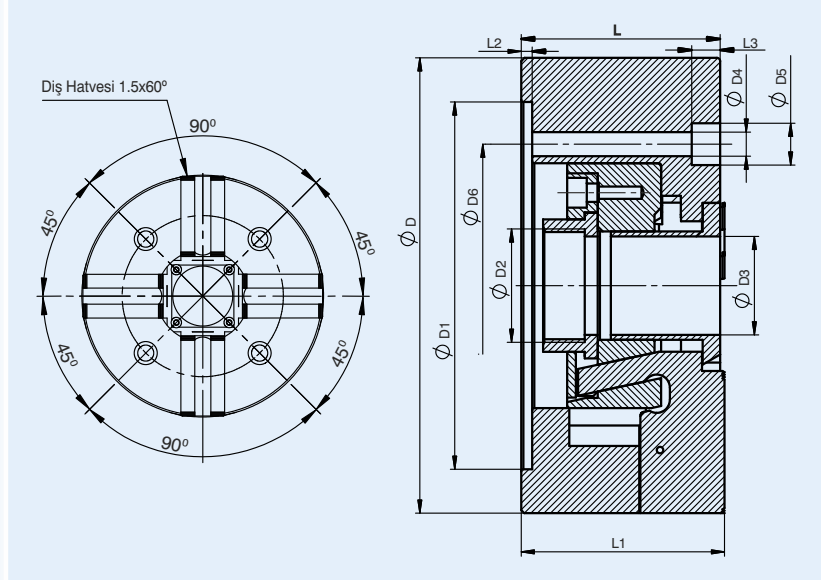
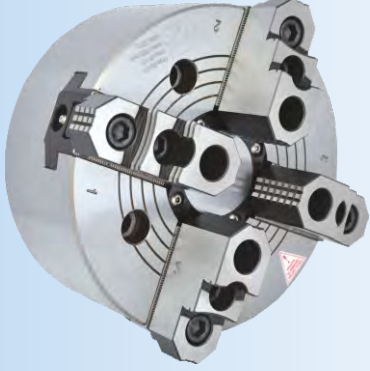
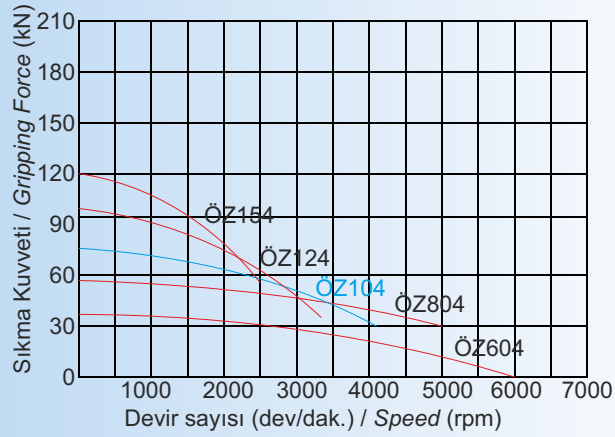


4 AYAKLI AÇIK MERKEZ HİDROLİK AYNA 4 JAW HIGH-SPEED OPEN-CENTER HYDRAULIC CHUCKS



Devir Sayısı - Sıkma Kuvveti
Speed - Gripping Force Diagram



Ayna gövdesi ve hareketli parçalar alaşımli çelikten üretilmiş olup sertleştirilmiş ve yüksek hassasiyetli olarak taşlanmıştır.

Yüksek hassasiyet, yüksek dayanımlılık.

*Moving parts and chuck's body have been made of hardened alloy steel and precisely ground.
High precision and durability.*

Teknik Ölçüler / Technical Dimensions

Sipariş Kodu	D	D1	D2	D3	D4	D5	D6	L	L1	L2	L3	L4
Order Code												
ÖZ604	169	140	M55X2	45	12	17	104,80	81	83	5	12	32
ÖZ804	210	170	M60X2	52	14	20	133,40	91	93	5	18	38
ÖZ104	254	220	M85X2	75	18	26	171,40	100	102	5	18	41
ÖZ124	305	280	M100X2	85	18	26	171,40	110	112	6	18	51
ÖZ154	381	300	M130X2	120	22	32	235	134	138	6	22	62

Teknik Özellikler / Technical Specifications

Sipariş Kodu	Ayak Stroku	Max. Devir	Max. Çekme Kuvveti	Max. Sıkma Kuvveti	Piston Stroku	Bağlantı Flanş No	Sert Ayak ile Sıkma Çapı Min.-Max.		Ağırlık (kg)
Order Code	Jaw Stroke	Max. Speed	Max. Drawbar Pull	Max. Gripping Force	Shifter Stroke	Flange No	Gripping Dia With Hard Jaws Min.-Max.		Weight
ÖZ604	5.5	6000	15 KN	38 KN	13	A5	12	169	10
ÖZ804	7.3	5000	23 KN	57 KN	17	A6	12	210	20
ÖZ104	8.5	4200	28 KN	74 KN	20	A8	28	254	30
ÖZ124	8.5	3300	37 KN	96 KN	20	A8	32	305	46
ÖZ154	10.6	2500	43 KN	120 KN	23	A8 - A11	45	381	120